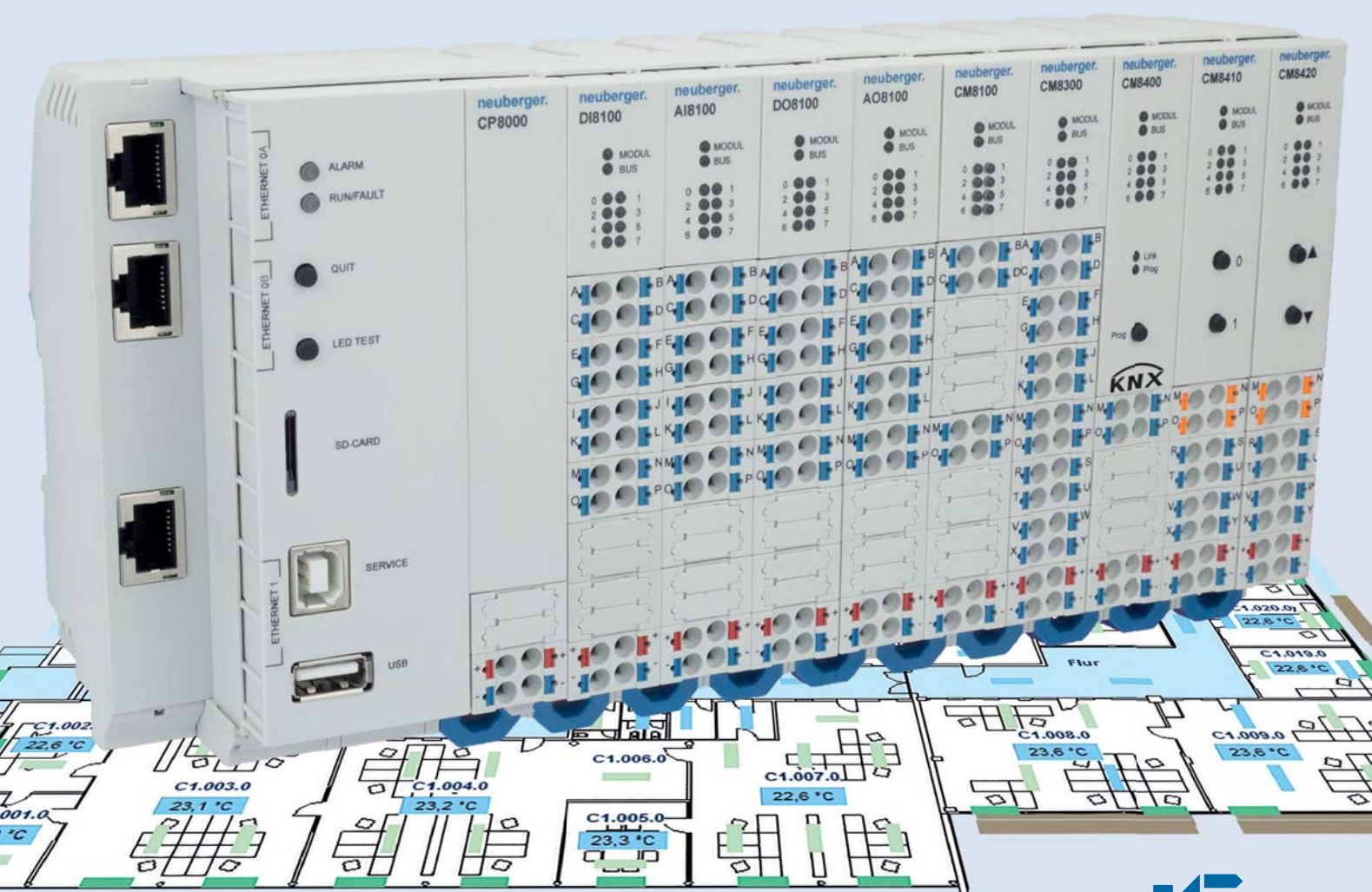


neuberger.

# produkt

Das Raumautomationssystem



Open. Room.



GA-Effizienzklasse A

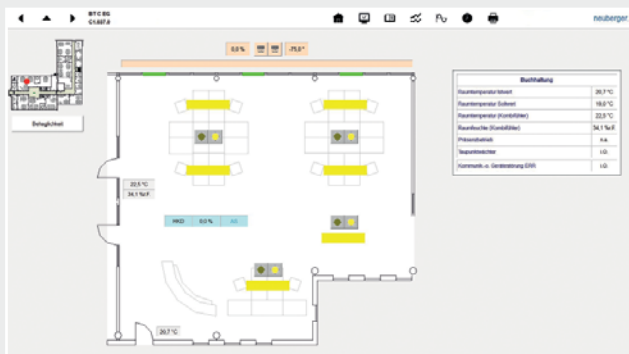
Raumautomation der neuen Generation erleben.

## Funktionell und effizient



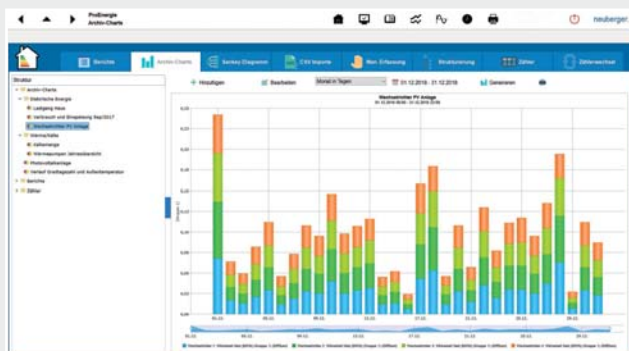
### Anwendungsfunktionen

- Raumklima: Temperatur- und Lüftungsregelung nach Belegung, Luftqualität, Präsenz
- Beleuchtung: steuern und dimmen nach Belegung, Präsenz und Helligkeit
- Sonnenschutz: Beschattungskorrektur und Lamellen-nachführung gemäß Sonnenstand und Energieangebot



### Bedienfunktionen

- Intuitive Bedienfunktionen für Raumklima, Beleuchtung und Sonnenschutz
- Vielfältige Möglichkeiten der Bedienung zum Beispiel über Raumbediengeräte, Touchbediengeräte sowie am Leitrechner
- Funktionen der Bediengeräte frei programmier- und parametrierbar



### Energieeffizient

- Einbindung in das gewerkeübergreifende Energiemanagementsystem ProEnergie
- Reduzierung der Energiekosten durch Integration der Wettervorhersagedaten in die Regelstrategien
- Erfassung der Verbrauchsdaten für energieoptimierten Gebäudebetrieb
- GA-Effizienzklasse A, dadurch beste Voraussetzungen für eine Gebäudezertifizierung nach LEED/DGNB

# Das Raumautomationssystem in der Übersicht

## Modular und flexibel

Die Anordnung und Anzahl der diversen Ein-, Ausgabe- und Kommunikationsmodule kann flexibel vorgenommen werden. Sämtliche Module von **Open.Room** sind miteinander kombinierbar. Durch das einfache Verriegelungssystem können diese im Bedarfsfall rasch herausgenommen und ausgetauscht werden. Der Betrieb kann dabei problemlos fortgesetzt werden.

## Platzsparend

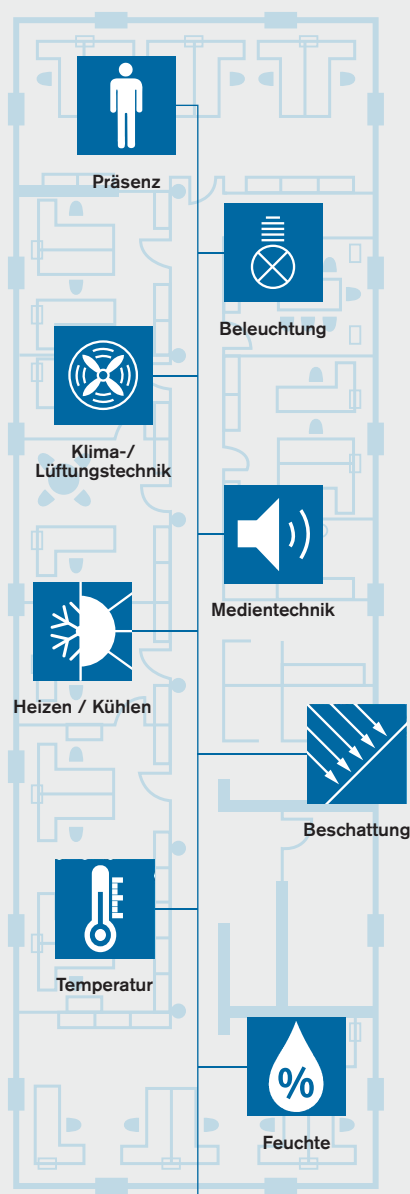
Die kompakte Bauform der Module von **Open.Room** ermöglicht eine platzsparende Installation und Montage auf Tragschienen und ist daher ideal für den Einsatz in Decken-, Wand- und Fußbodenwandverteiltern geeignet.

## Einfach

Dank der Push-in-Anschlusstechnik kann eine einfache, schnelle und werkzeuglose Verdrahtung vorgenommen werden. Die Frontanschlusstechnik an den **Open.Room**-Modulen ermöglicht einen einfachen Zugang. Übersichtlich und mit einem Blick wird der aktuelle Status der Raumautomation über LEDs angezeigt.

## Automatisch

Bei einer Änderung der Raumaufteilung erfolgt die neue Einteilung der Räumlichkeiten mittels grafischer Bedienung. Eine Änderung der Elektro- und/oder HLK-Installationen ist nicht notwendig.



## Offen

Durch die zahlreichen Kommunikationsschnittstellen wie beispielsweise DALI, SMI, KNX, EnOcean, Modbus, MQTT und vielen weiteren mehr ist das Raumautomationssystem **Open.Room** für zahlreiche Beleuchtungssysteme, Jalousien und Raumbediengeräte bestens geeignet. Für Systemkompatibilität und einen neutralen Standard in der Datenkommunikation sorgen unter anderem BACnet/IP und Modbus.

## Kompatibel

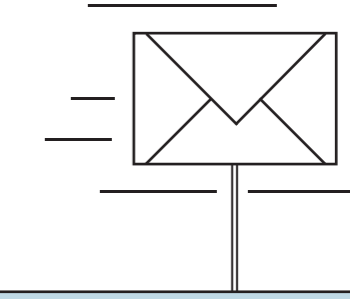
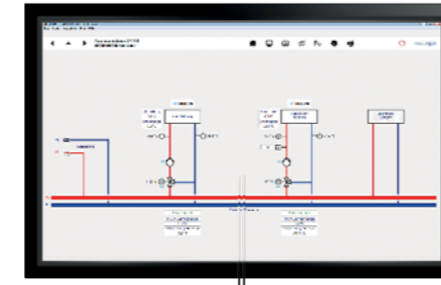
Das Raumautomationssystem **Open.Room** ist absolut kompatibel mit dem Neuberger Gebäudeleittechniksystem ProGraNT. Somit steht neben der Hardware ein komplettes Raumautomationssystem für die Steuerung und Regelung komplexer Gebäude wie beispielsweise Büro- und Verwaltungsgebäude, Schulen und Hochschulen, Krankenhäuser, Hotels und Wohngebäude zur Verfügung.

## Kompetent

**Open.Room** ist einzigartig am Markt. Es erfüllt sämtliche Funktionen der Raumautomation - von der Beleuchtung über die Beschattung, von der Raumklimatisierung bis zur Medientechnik. Zudem erhalten Sie geballte Kompetenz in Sachen Beratung und Projektierung. **Open.Room** - ein System - aus einer Hand und made by Neuberger.

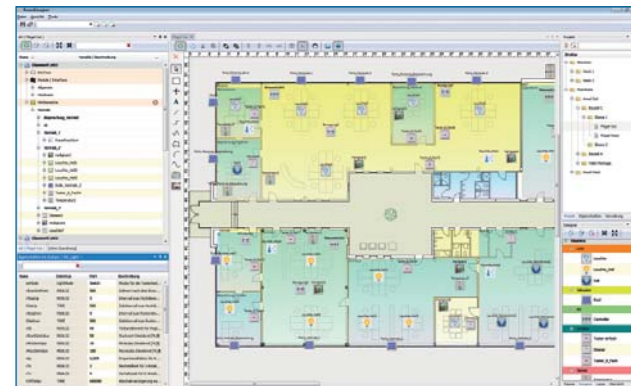
Bedienerfreundlich, offen, flexibel. **Automatisch. Intelligent.**





Internet, Ethernet TCP/IP,  
BACnet/IP, OPC

## RoomDesigner - macht Räume flexibel, zukunftssicher und intelligent



### Flexibel

Änderungen der Raumaufteilung verlangt maximale Flexibilität in der Raumaufteilung und Anpassungsfähigkeit an Nutzungsänderungen. Das neue Raumautomationssystem erfüllt durch das offene und modulare System die geforderte Flexibilität bedenkenlos.

### Per Mausklick

können Änderungen in der Funktion und Nutzung durchgeführt werden, denn mittels grafischer Bedienung erfolgt die automatische Generierung der flexiblen Raumaufteilung.

### Schnell, einfach

und ohne Änderung von Elektro- oder HLK-Installationen erfolgt die automatische Generierung der geänderten Raumaufteilung. Zeit- und kostenintensives Umverdrahten entfällt.

### Effizient

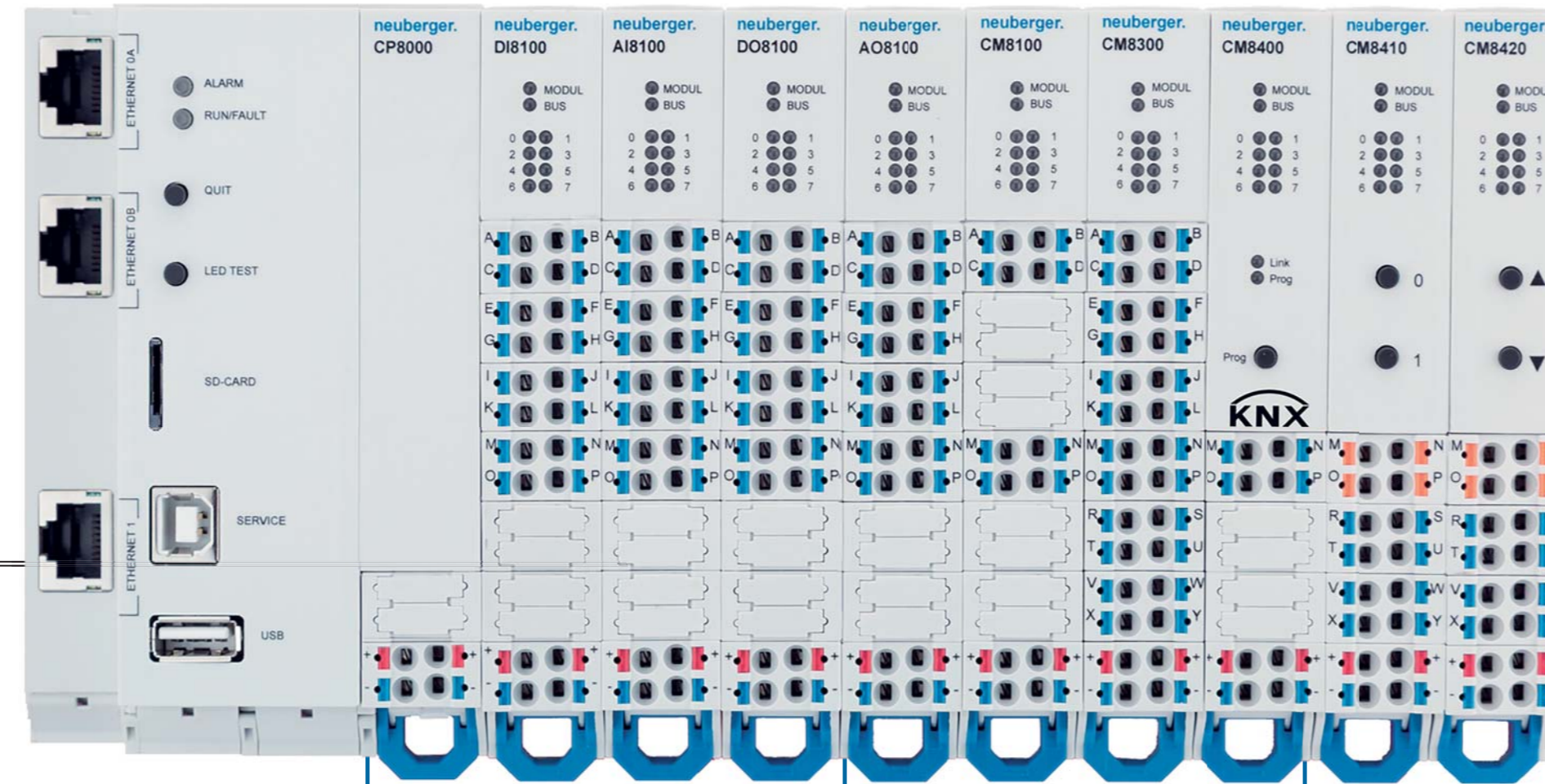
in Sachen Betrieb. Durch eine hohe Umnutzungsfähigkeit wird die Wirtschaftlichkeit gesteigert. Zugleich werden die Betriebskosten gesenkt und der Werterhalt der Gebäude merklich verbessert.

### Green Buildings

lassen sich mit der Erfüllung sämtlicher Funktionen nach VDI 3813 bzw. der neuen VDI13814 realisieren. Zudem erfüllt die Raumautomation die GA-Effizienzklasse A nach DIN EN 15232. Gebäudezertifizierungen nach LEED / DGNB sind dadurch automatisch gesichert.

Der RoomDesigner ist auf der Gebäudeleittechnik installierbar.

## Moderne Raumautomation - senkt Kosten, optimiert den Nutzen und steigert die Wertschöpfung



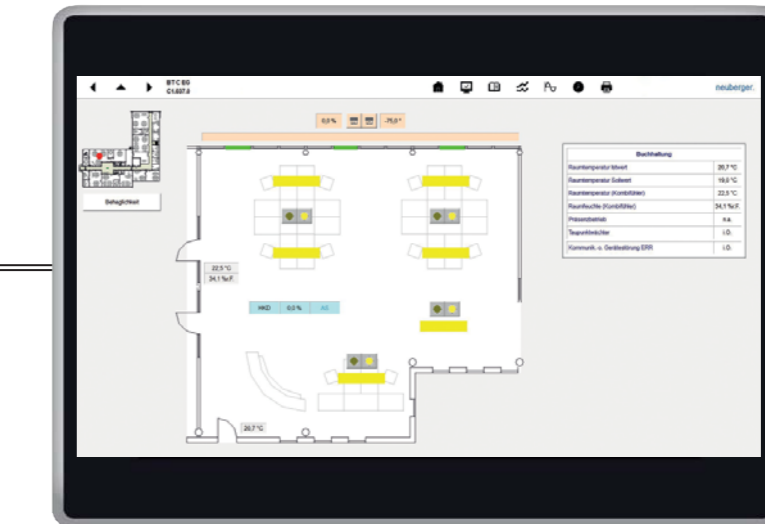
**CPU-Modul**  
Schnittstellen: BACnet/IP,  
Webserver, E-Mailversand,  
Modbus TCP/IP

**Ein-/Ausgabemodule**  
für digitale und analoge  
Ein- und Ausgänge  
(0-10V, 4-20 mA, Ni1000, PT1000)

**Kommunikationsmodule**  
Schnittstellen: DALI, EnOcean,  
KNX, SMI, Modbus RTU, MQTT, ...



## Raumbedienung mit Touchpanel und Raumbediengerät nach Kundenwunsch



Flexibel in Größe, Design und Funktion



Auf allen Ebenen anwenderorientiert. **Automatisch. Intuitiv.**



## Alles aus einer Hand

Neuberger, gegründet 1968, ist hoch qualifizierter Anbieter von Produkten und Lösungen für die Gebäudeautomation und Pharmaindustrie.

Seit 1995 gehört Neuberger zur Weishaupt Gruppe und liefert alles aus einer Hand: Planung, Produkte, Software, Installation, Inbetriebnahme, Wartung und Service 24 h / 7 Tage.

Neuberger Gebäudeautomation ermöglicht höchste Effizienz im Verbund aller technischen Systeme.



Firmensitz Rothenburg ob der Tauber