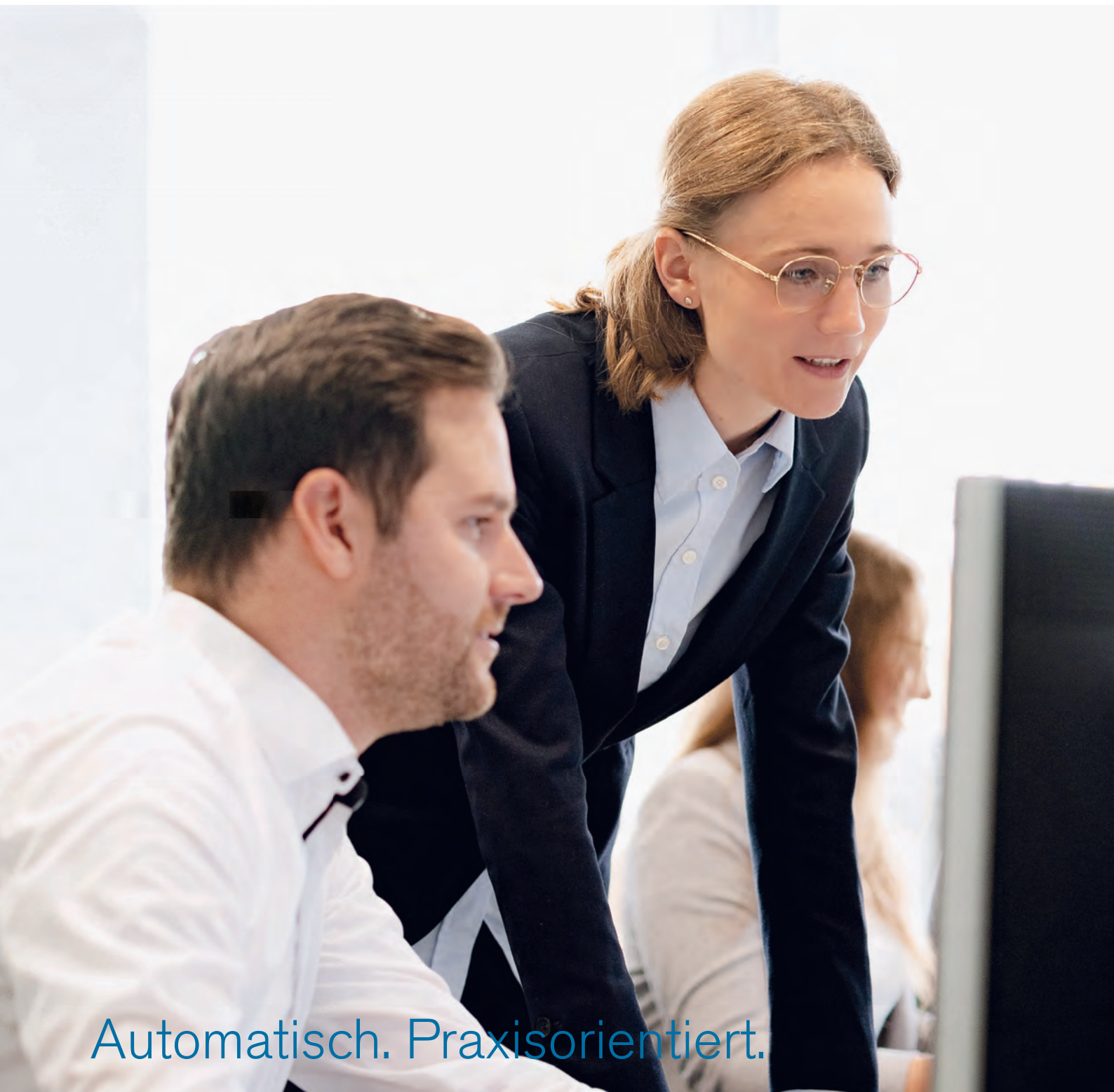


neuberger.

training

Seminarprogramm für Neuberger-Kunden



Automatisch. Praxisorientiert.

Bedarfsgerechte Weiterbildung im **Neuberger Schulungszentrum**

Inhalt

Fachgerecht und praxisnah - Seminare von Neuberger	3
Experten aus der Praxis - unser Schulungsteam	4
Für jeden Bedarf - Seminare und Trainings	7
Gebäudeleittechnik und Monitoringsystem	8
ProGrafNT - Grundlagenseminar: Beobachten und Bedienen	9
ProGrafNT - Aufbau-seminar: Bedienen und Konfigurieren	10
ProGrafNT - Vertiefungsseminar: Konfigurieren und Administrieren	11
Automationsstation	12
PMC2 - Grundlagenseminar: Beobachten und Bedienen	13
PMC2 - Aufbau-seminar: Bedienen und Programmieren	14
PMC2 - Vertiefungsseminar: Programmieren und Administrieren	15
Raumautomationssystem	16
Open.Room - Grundlagenseminar: Beobachten und Bedienen	17
Open.Room - Aufbau-seminar: Bedienen und Programmieren	18
RoomDesigner - Anwenderseminar: Grundlagen und Konfiguration	19
Neuberger Seminare - auf einen Blick	21
Kleingedrucktes - Seminarbedingungen	23

Fachgerecht und praxisnah. Seminare von Neuberger.

Sehr geehrte Kunden und Partner
unseres Unternehmens,

seit mehr als 50 Jahren sind wir Ihr kompetenter und zuverlässiger Partner in der Gebäudeautomation, Raumautomation sowie in der Reinraum- und Prozesstechnik.

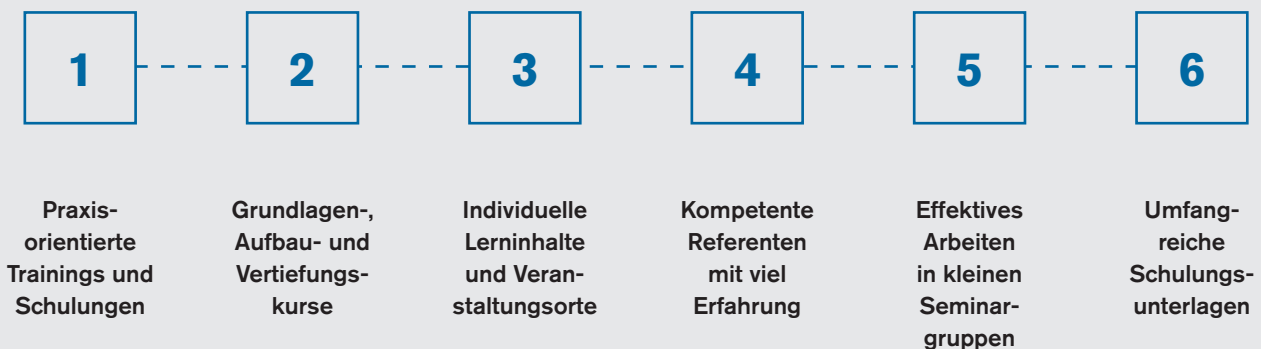
Unser Ziel ist dabei auch eine effektive Beratung und Schulung zur Bedienung und Konfiguration unserer Automationslösungen.

Die Vermittlung von fundiertem technischen Wissen in Theorie und Praxis durch Neuberger-Referenten hilft Ihnen, Ihre Qualifikationen auf dem Laufenden zu halten und die Qualität Ihrer Arbeit zu verbessern.

Informieren Sie sich in diesem Seminarprogramm über die Möglichkeiten, sich gezielt auf Ihrem Arbeitsgebiet weiterzubilden.

Das Neuberger-Schulungsteam freut sich auf Sie!

Seminare von Neuberger: 6 gute Gründe



Experten aus der Praxis. Unser Schulungsteam.

Damit Ihrerseits keine Fragen offen bleiben, haben wir für Sie hochqualifizierte Referenten und Trainer im Einsatz.

Unser Team besteht aus praxiserfahrenen und langjährigen Experten aus dem Bereich der Automatisierungstechnik.

Bei den Seminaren vermitteln Ihnen unsere Fachreferenten und Trainer ihr ganzes Wissen, geballtes Know-how und Anwendungsbeispiele aus der Praxis. Sie geben Ihnen somit das richtige Handwerkszeug für den optimalen Betrieb Ihrer Anlagen mit auf den Weg.

Mit unseren Seminaren bieten wir Ihnen durch offene Trainings sowie durch kundenindividuelle Inhouse-Schulungen bei Ihnen vor Ort ein breites Portfolio, um Ihnen fundiertes technisches Wissen zu vermitteln und die Qualität Ihrer Arbeit zu steigern.



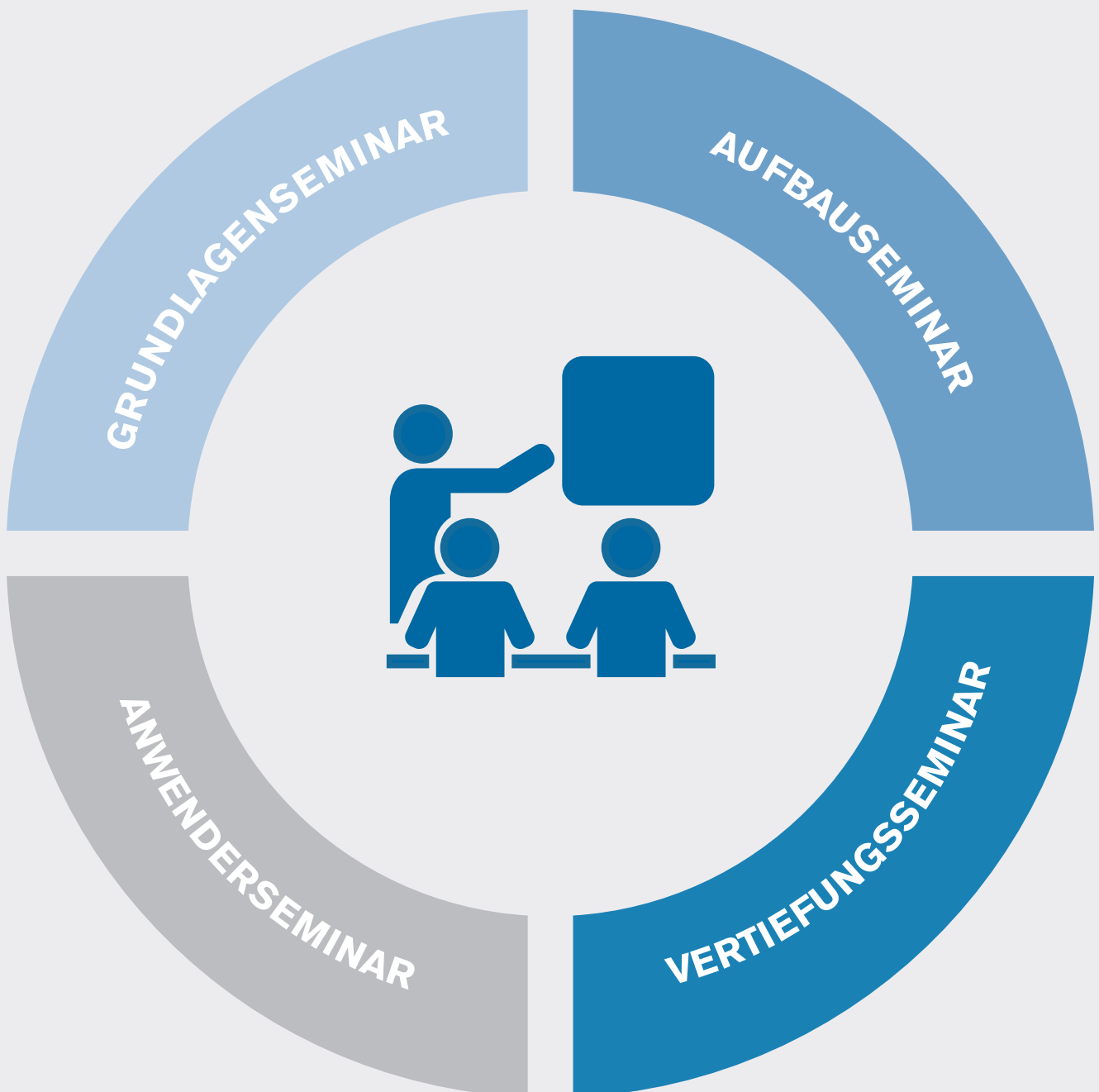
Schulung

EIGENES SCHULUNGSZENTRUM

Am Hauptsitz im mittelfränkischen Rothenburg ob der Tauber befindet sich ein eigenes Schulungszentrum mit modernster Ausstattung und einem Betriebsrestaurant.

neuberger.

*Ein guter Mix aus
Theorie und Praxis
zeichnen die Seminare
von Neuberger aus.*



SEMINARBAUSTEINE

Die Neuberger-Seminarreihe baut aufeinander auf und richtet sich vorrangig an Anlagenbetreuer, Programmierer und Administratoren.

Für jeden Bedarf. Seminare und Trainings.

Vom Grundlagen- über das Aufbau- und Vertiefungsseminar bis hin zum Anwenderseminar bieten wir Ihnen mit unserem Schulungsportfolio für sämtliche Teilnehmerkreise und Zielgruppen das passende Training.

Für die Durchführung der Schulungen und Seminare stehen Ihnen rund 15 Experten aus den jeweiligen Themenbereichen zur Seite.

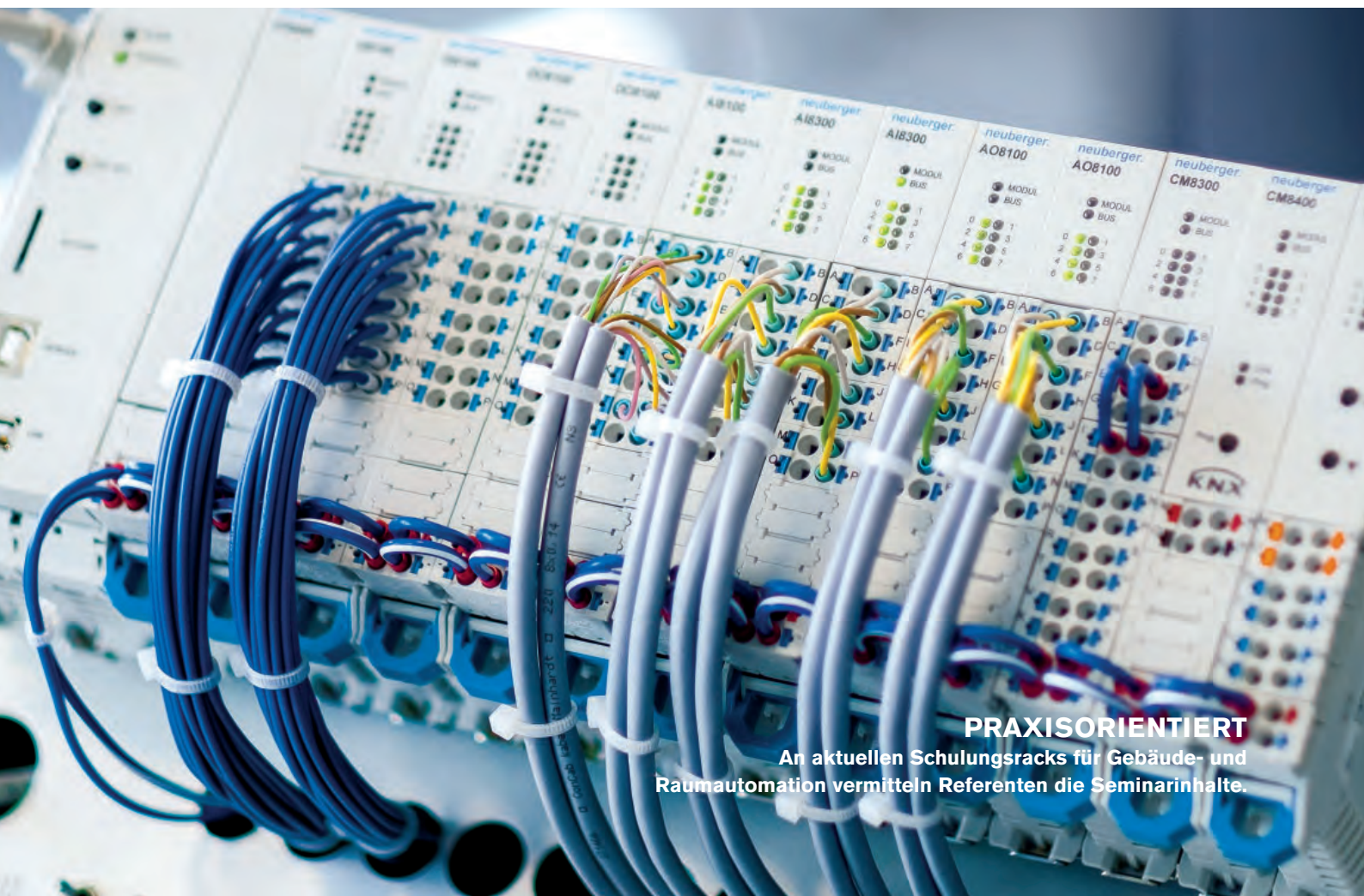
Alle unsere Angebote orientieren sich an aktuellen Themen sowie Fragestellungen unserer Kunden. Sollen

Kursinhalte und Lernziele an Ihre Bedürfnisse, Wünsche und Termine angepasst werden, erstellen wir Ihnen gerne ein individuelles Seminarkonzept und Angebot.

Für die genannten Seminarbausteine bieten wir mehrmals jährlich feste Termine in unserem modern ausgestatteten Schulungszentrum in Rothenburg ob der Tauber an. Gerne führen wir nach Rücksprache auch Inhouse-Schulungen und Trainings bei Ihnen vor Ort durch. Zu jedem Kurs erhalten die Teilnehmer nützliche Schulungsunterlagen, welche

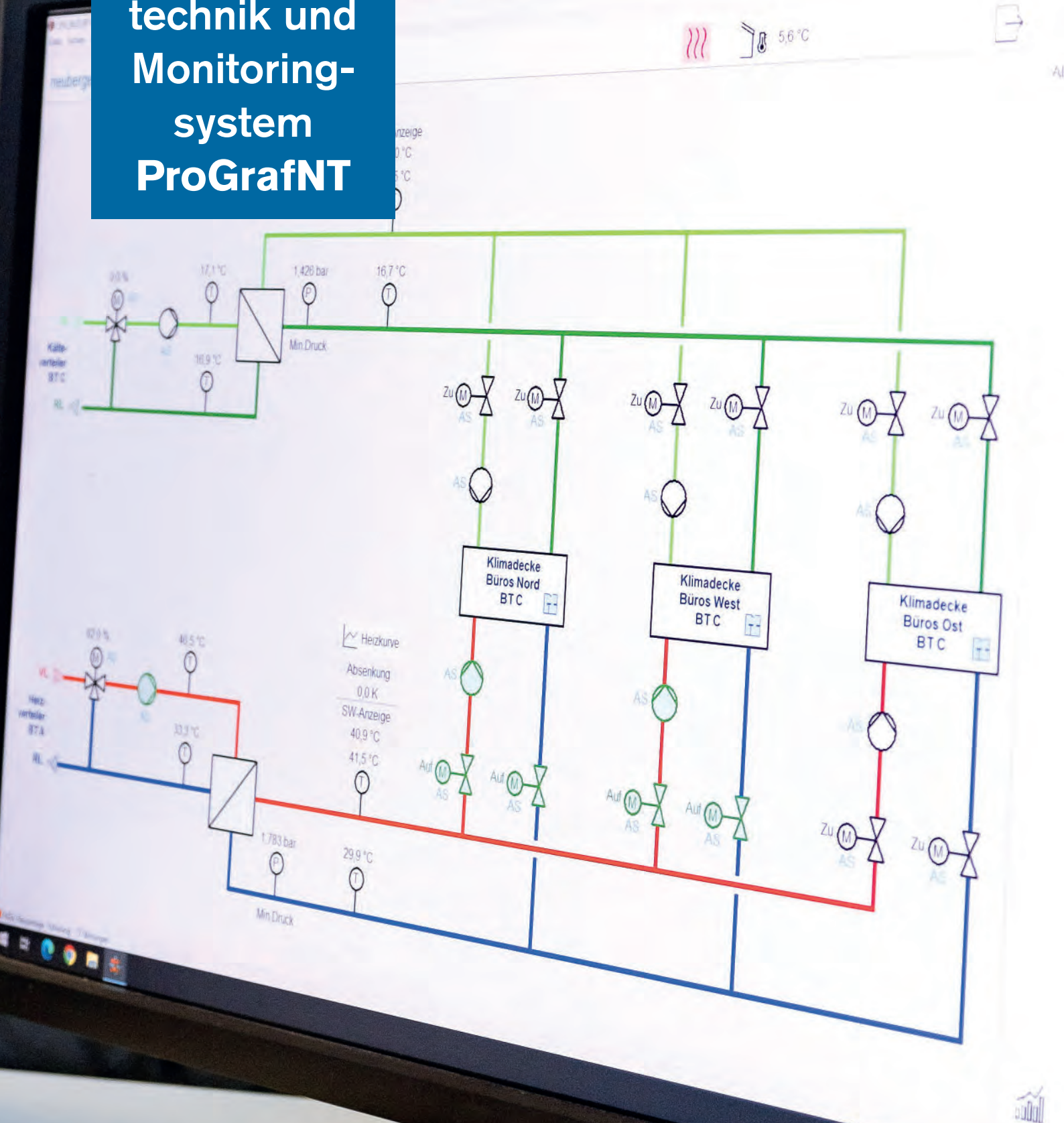
nach dem Seminar als Nachschlagewerk verwendet werden können. Für den Nachweis der Fortbildung erhält jeder Teilnehmer ein Teilnahmezertifikat.

Freuen Sie sich auf ein breites und vielfältiges Trainings- und Seminarprogramm aus dem Hause Neuberger.



PRAXISORIENTIERT
An aktuellen Schulungsracks für Gebäude- und Raumautomation vermitteln Referenten die Seminarinhalte.

Gebäudeleit- technik und Monitoring- system ProGrafNT



Gebäudeleittechnik und Monitoringsystem. ProGrafNT.

GRUNDLAGENSEMINAR: BEOBACHTEN UND BEDIENEN

Software:

Gebäudeleittechnik und Monitoringsystem ProGrafNT (aktuellste Version)

Voraussetzungen:

Grundkenntnisse in der Elektrotechnik und im Betriebssystem Windows

Zielgruppe:

Das Seminar richtet sich an Anlagenbetreuer, die für den korrekten Betrieb von Anlagen verantwortlich sind.

Teilnehmerzahl:

Maximal 12 Personen

Seminarinhalte:

Vermittelt werden die sichere Bedienung des ProGrafNT-Systems sowie die Auswertung von digitalen und analogen Langzeitarchiven. Es werden Hand-Eingriffsmöglichkeiten aufgezeigt und Einblicke in die Funktionsweise des Systems gegeben.

Seminarziel:

Ziel des Seminars ist die Vermittlung folgender Fähigkeiten:

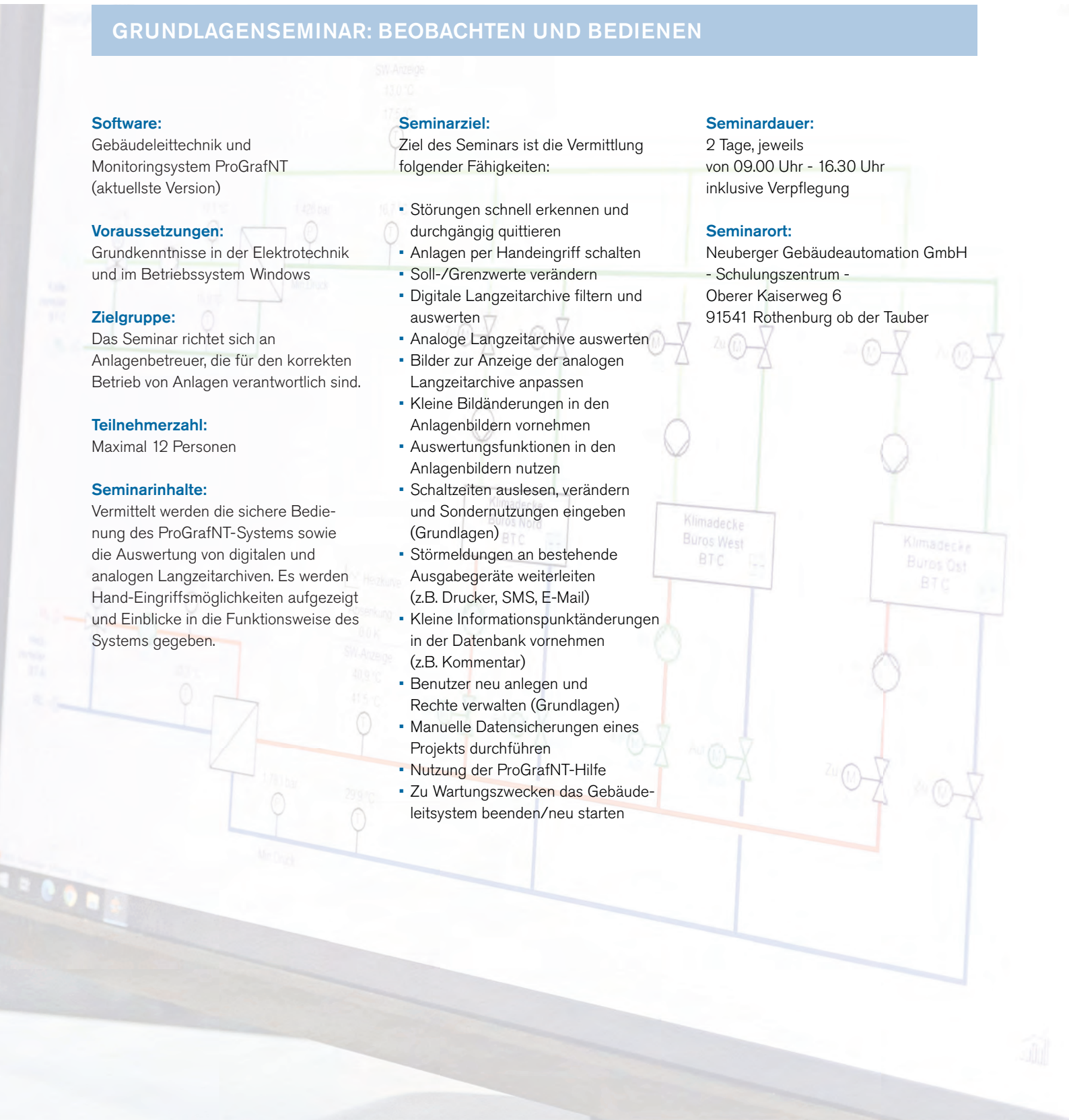
- Störungen schnell erkennen und durchgängig quittieren
- Anlagen per Handeingriff schalten
- Soll-/Grenzwerte verändern
- Digitale Langzeitarchive filtern und auswerten
- Analoge Langzeitarchive auswerten
- Bilder zur Anzeige der analogen Langzeitarchive anpassen
- Kleine Bildänderungen in den Anlagenbildern vornehmen
- Auswertungsfunktionen in den Anlagenbildern nutzen
- Schaltzeiten auslesen, verändern und Sondernutzungen eingeben (Grundlagen)
- Störmeldungen an bestehende Ausgabegeräte weiterleiten (z.B. Drucker, SMS, E-Mail)
- Kleine Informationspunktänderungen in der Datenbank vornehmen (z.B. Kommentar)
- Benutzer neu anlegen und Rechte verwalten (Grundlagen)
- Manuelle Datensicherungen eines Projekts durchführen
- Nutzung der ProGrafNT-Hilfe
- Zu Wartungszwecken das Gebäudeleitsystem beenden/neu starten

Semindauer:

2 Tage, jeweils von 09.00 Uhr - 16.30 Uhr inklusive Verpflegung

Seminarort:

Neuberger Gebäudeautomation GmbH - Schulungszentrum - Oberer Kaiserweg 6 91541 Rothenburg ob der Tauber



Gebäudeleittechnik und Monitoringsystem. ProGrafNT.

AUFBAUSEMINAR: BEDIENEN UND KONFIGURIEREN

Software:

Gebäudeleittechnik und Monitoringsystem ProGrafNT (aktuellste Version)

Voraussetzungen:

Teilnahme am **GRUNDLAGESEMINAR** (Beobachten und Bedienen) Gebäudeleittechnik und Monitoringsystem ProGrafNT oder vergleichbare (Vor-)Kenntnisse

Zielgruppe:

Das Seminar richtet sich an Anlagenbetreuer, die das Gebäudeleittechniksystem betreiben und erweitern.

Teilnehmerzahl:

Maximal 9 Personen

Seminarinhalte:

Vermittelt werden die sichere Handhabung des ProGrafNT-Systems, das Grundverständnis für die Erweiterung der Datenbank sowie die Möglichkeiten zur umfassenden Konfiguration der Benutzerverwaltung. Außerdem werden die Teilnehmer in die Lage versetzt, kleine Änderungen selbstständig durchzuführen, sowie Informationspunkte anzulegen und in die grafische Benutzeroberfläche zu integrieren.

Seminarziel:

Ziel des Seminars ist die Vermittlung folgender Fähigkeiten:

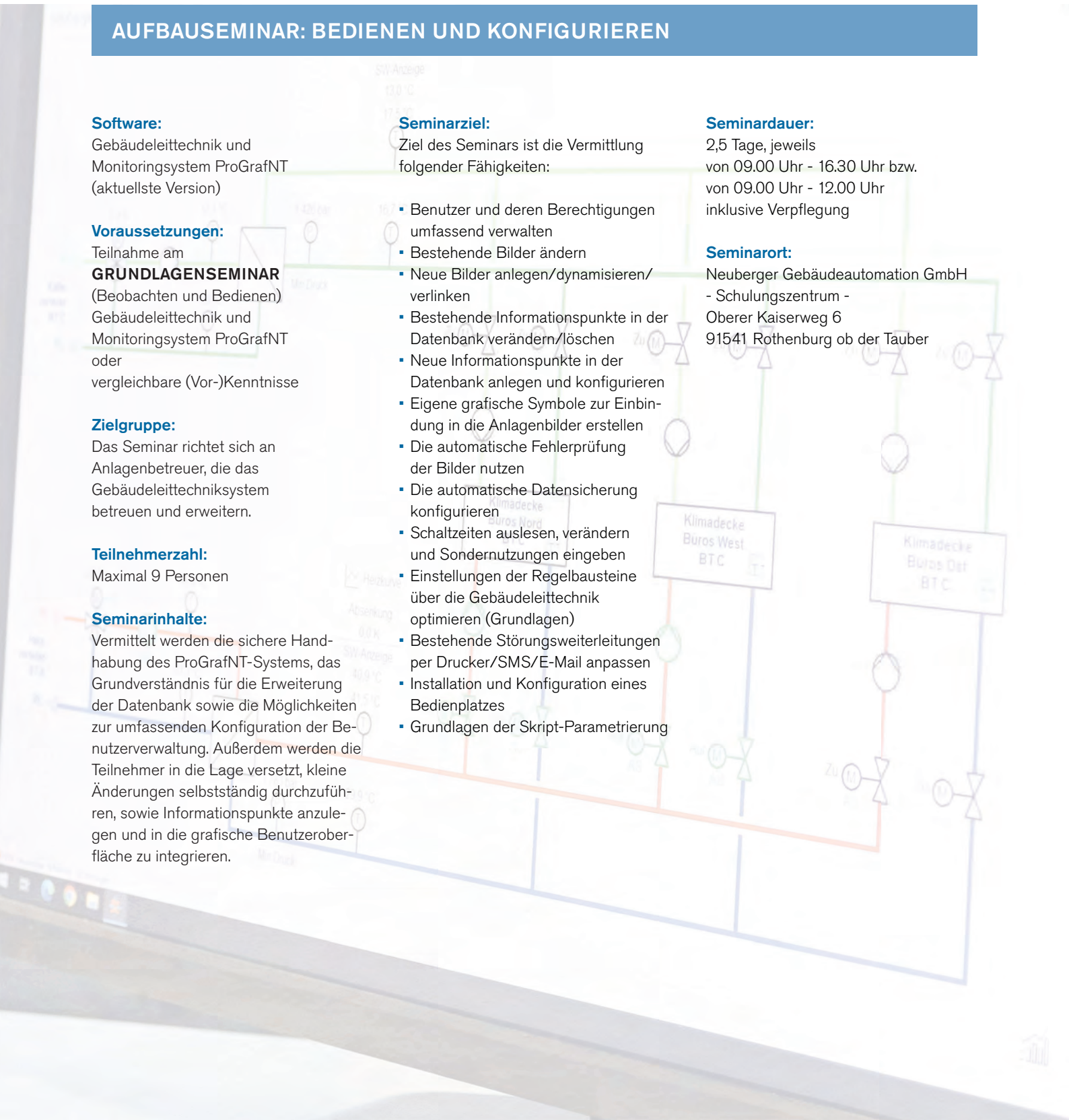
- Benutzer und deren Berechtigungen umfassend verwalten
- Bestehende Bilder ändern
- Neue Bilder anlegen/dynamisieren/verlinken
- Bestehende Informationspunkte in der Datenbank verändern/löschen
- Neue Informationspunkte in der Datenbank anlegen und konfigurieren
- Eigene grafische Symbole zur Einbindung in die Anlagenbilder erstellen
- Die automatische Fehlerprüfung der Bilder nutzen
- Die automatische Datensicherung konfigurieren
- Schaltzeiten auslesen, verändern und Sondernutzungen eingeben
- Einstellungen der Regelbausteine über die Gebäudeleittechnik optimieren (Grundlagen)
- Bestehende Störungsweiterleitungen per Drucker/SMS/E-Mail anpassen
- Installation und Konfiguration eines Bedienplatzes
- Grundlagen der Skript-Parametrierung

Semindauer:

2,5 Tage, jeweils von 09.00 Uhr - 16.30 Uhr bzw. von 09.00 Uhr - 12.00 Uhr inklusive Verpflegung

Seminarort:

Neuberger Gebäudeautomation GmbH - Schulungszentrum - Oberer Kaiserweg 6 91541 Rothenburg ob der Tauber



Gebäudeleittechnik und Monitoringsystem. ProGrafNT.

VERTIEFUNGSEMINAR: KONFIGURIEREN UND ADMINISTRIEREN

Software:

Gebäudeleittechnik und Monitoringsystem ProGrafNT (aktuellste Version)

Voraussetzungen:

Teilnahme am **AUFBAUSEMINAR** (Bedienen und Konfigurieren) Gebäudeleittechnik und Monitoringsystem ProGrafNT oder vergleichbare (Vor-)Kenntnisse

Zielgruppe:

Das Seminar richtet sich an Administratoren, die das Gebäudeleittechniksystem konfigurieren und administrieren.

Teilnehmerzahl:

Maximal 6 Personen

Seminarinhalte:

Vermittelt werden die sichere Handhabung des Gebäudeleit- und Monitoringsystems ProGrafNT. Dazu gehört neben der Konfiguration auch ein detaillierter Einblick in den Systemaufbau.

Seminarziel:

Die Themen werden vor dem Seminar projektspezifisch vereinbart.

Es ist zu beachten, dass dieses Seminar nur auf Anfrage durchgeführt wird.

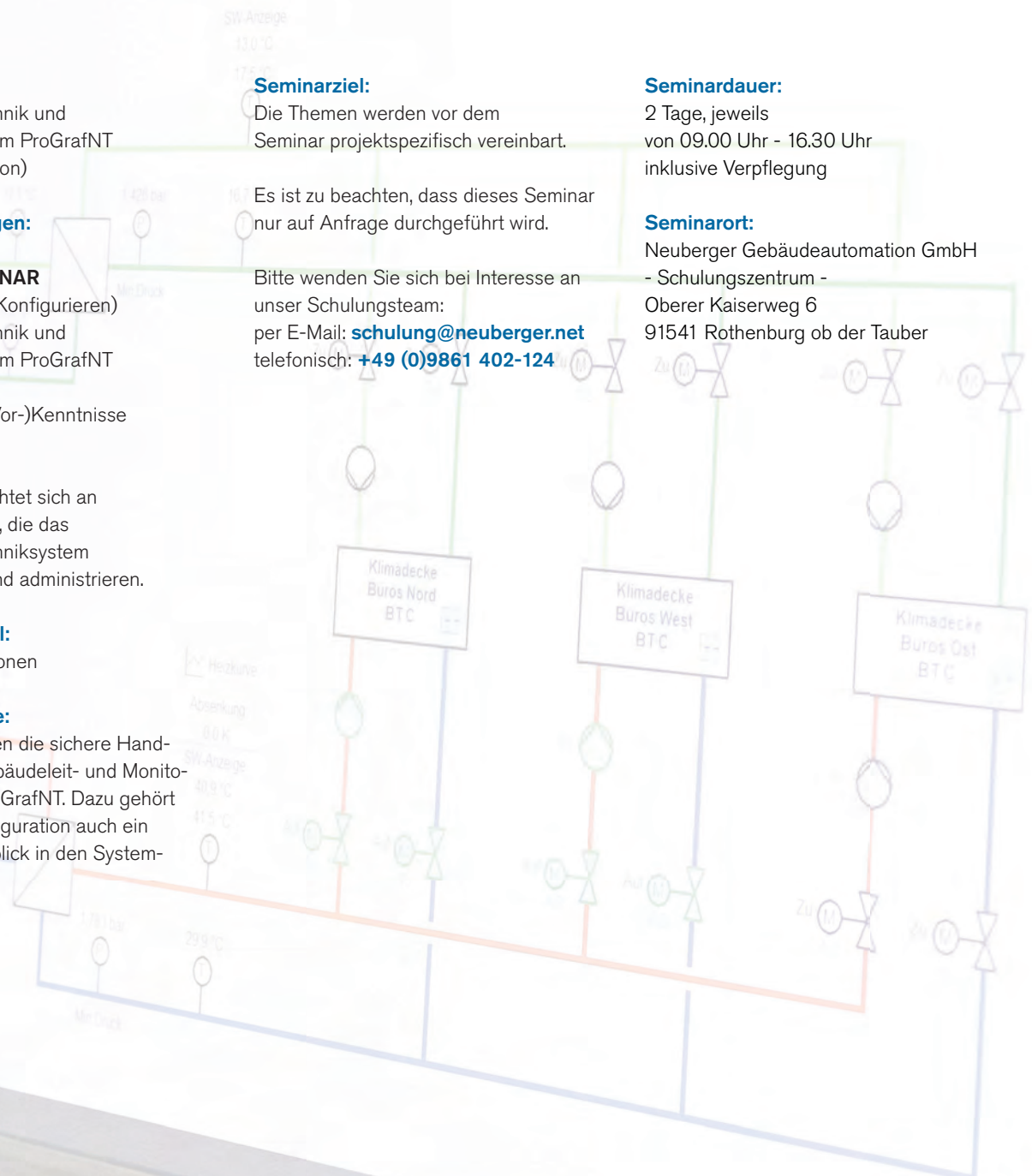
Bitte wenden Sie sich bei Interesse an unser Schulungsteam:
per E-Mail: schulung@neuberger.net
telefonisch: **+49 (0)9861 402-124**

Semindauer:

2 Tage, jeweils von 09.00 Uhr - 16.30 Uhr inklusive Verpflegung

Seminarort:

Neuberger Gebäudeautomation GmbH - Schulungszentrum - Oberer Kaiserweg 6 91541 Rothenburg ob der Tauber



Automations- station PMC2



Automationsstation. PMC2.

GRUNDLAGENSEMINAR: BEOBACHTEN UND BEDIENEN

Programmierungsumgebung:

WinPMC
(aktuellste Version)

Voraussetzungen:

Grundkenntnisse in der Elektrotechnik und im Betriebssystem Windows

Zielgruppe:

Das Seminar richtet sich an Anlagenbetreuer, die für den korrekten Betrieb von Anlagen verantwortlich sind.

Teilnehmerzahl:

Maximal 12 Personen

Seminarinhalte:

Vermittelt werden die sichere Bedienung des PMC2-Systems sowie die Behebung von Störfällen. Es werden kleine Anpassungsmöglichkeiten aufgezeigt, die den Arbeitsalltag erleichtern sowie ein Einblick in die Funktionsweise des Systems gegeben.

Seminarziel:

Ziel des Seminars ist die Vermittlung folgender Fähigkeiten:

- Aufbau, Anschluss und Verschaltung der PMC2-Hardware verstehen
- Fehlersuche an der Hardware durchführen
- Austausch von Modulen
- Meldungen erkennen und quittieren
- Nutzung der integrierten lokalen Vorrangbedieneinrichtung (LVB)
- Projektsoftware auf Ihren PC laden und von diesem aus sichern
- Software in die PMC2-Station übertragen/synchronisieren/vergleichen
- Sollwerte über das Bediendisplay verändern
- Mit Trends im Bediendisplay Ihre Anlage analysieren
- Schaltzeiten auslesen, verändern und Sondernutzungen eingeben
- Die Systemzeit einstellen
- Zählerstände auslesen (Betriebsstunden, Wasserzähler, Wärmehzähler etc.)
- Das Grundprinzip der Programmiersprache AWL verstehen
- Meldungen parametrieren (Speicherung, Arbeits-/Ruhestrom)
- Grundfunktionen der Programmiersoftware WinPMC bedienen

Seminardauer:

2 Tage, jeweils
von 09.00 Uhr - 16.30 Uhr
inklusive Verpflegung

Seminarort:

Neuberger Gebäudeautomation GmbH
- Schulungszentrum -
Oberer Kaiserweg 6
91541 Rothenburg ob der Tauber

Automationsstation. PMC2.

AUFBAUSEMINAR: BEDIENEN UND PROGRAMMIEREN

Programmierungsumgebung:

WinPMC
(aktuellste Version)

Voraussetzungen:

Teilnahme am

GRUNDLAGESEMINAR

(Beobachten und Bedienen)

Automationsstation PMC2

oder

vergleichbare (Vor-)Kenntnisse

Zielgruppe:

Das Seminar richtet sich an Programmierer, die PMC2-Automationsstationen in Betrieb nehmen, erweitern und betreuen.

Teilnehmerzahl:

Maximal 9 Personen

Seminarinhalte:

Vermittelt werden die sichere Handhabung des PMC2-Systems, das Grundverständnis für die Programmierung sowie für Regelungsoptimierung. Außerdem werden die Teilnehmer in die Lage versetzt, kleinere Änderungen selbstständig durchzuführen, Informationspunkte anzulegen und an die Gebäudeleittechnik zu übergeben.

Seminarziel:

Ziel des Seminars ist die Vermittlung folgender Fähigkeiten:

- Überblick über den Systemaufbau erhalten
- Sichere Bedienung des Systems
- Das Bediendisplay benutzen, parametrieren und Benutzer verwalten
- Verwaltung der Projektsoftware
- Module hard- und softwareseitig nachrüsten
- Durchführung von Firmwareupdates
- Parametrierung und Nutzung der integrierten Funktionen
- Digitale und analoge Werte mit der Programmiersprache AWL verarbeiten
- Symbolische Adressierung verwenden
- Einstellungen der Regelbausteine verändern und optimieren
- Einfache Regelungen selbst erstellen
- Informationspunkte an die Gebäudeleittechnik übergeben
- Weiterführende Funktionen der Schaltuhr bedienen
- Programmiersoftware WinPMC bedienen und konfigurieren
- Programmierhilfen Anlagen-, Belegungs- und Querverweislisten verwenden

Semindauer:

2,5 Tage, jeweils
von 09.00 Uhr - 16.30 Uhr bzw.
von 09.00 Uhr - 12.00 Uhr
inklusive Verpflegung

Seminarort:

Neuberger Gebäudeautomation GmbH
- Schulungszentrum -
Oberer Kaiserweg 6
91541 Rothenburg ob der Tauber

Automationsstation. PMC2.

VERTIEFUNGSEMINAR: PROGRAMMIEREN UND ADMINISTRIEREN

Programmierungsumgebung:

WinPMC
(aktuellste Version)

Voraussetzungen:

Teilnahme am

AUFBAUSEMINAR

(Bedienen und Programmieren)

Automationsstation PMC2

oder

vergleichbare (Vor-)Kenntnisse

Zielgruppe:

Das Seminar richtet sich an Programmierer, die PMC2-Anlagen erweitern und programmieren.

Teilnehmerzahl:

Maximal 6 Personen

Seminarinhalte:

Vermittelt werden die sichere Handhabung des PMC2-Systems. Bestandteile sind neben der intensiven Programmierung und Erstellung von komplexen Regelungen auch weiterführende Informationen zu Systemstrukturen und Diagnosewerkzeugen.

Seminarziel:

Ziel des Seminars ist die Vermittlung folgender Fähigkeiten:

- Systemeinstellungen ändern
- Systemdiagnose verwenden
- Inbetriebnahmewerkzeuge benutzen
- Nutzung der erweiterten Testfunktionen der Programmiersoftware
- Durchführung von Fehlersuche in Programmierung und Regelung
- Aufbau von Kaskaden- und Sequenzregelungen
- Erstellung und Verwendung von Makro-Bibliotheken
- Durchführung von Gleitpunktberechnungen
- Funktionen verwenden und erstellen
- Operationsbausteine verwenden
- Interne Strukturen wie z. B. Programmierung, Informationspunkte verstehen
- Daten zwischen Stationen austauschen
- Archivfunktion der CPU nutzen
- Programmiersoftware WinPMC für verschiedene Anwendungsfälle konfigurieren

Hinweis:

Die aufgeführten Seminarinhalte sind lediglich Beispiele. Die genauen Inhalte werden vor dem Seminar mit den Teilnehmern abgestimmt.

Semindauer:

2 Tage, jeweils
von 09.00 Uhr - 16.30 Uhr
inklusive Verpflegung

Seminarort:

Neuberger Gebäudeautomation GmbH
- Schulungszentrum -
Oberer Kaiserweg 6
91541 Rothenburg ob der Tauber

Raum- automations- system Open.Room



Raumautomationssystem. Open.Room.

GRUNDLAGENSEMINAR: BEOBACHTEN UND BEDIENEN

Programmierungsumgebung:

PMC_Studio (aktuellste Version)

Voraussetzungen:

Grundkenntnisse in der Elektrotechnik und im Betriebssystem Windows

Zielgruppe:

Das Seminar richtet sich an Anlagenbetreuer, die für den korrekten Betrieb von Anlagen verantwortlich sind.

Teilnehmerzahl:

Maximal 12 Personen

Seminarinhalte:

Vermittelt werden die sichere Bedienung des Raumautomationssystems Open.Room. Es werden kleine Anpassungsmöglichkeiten aufgezeigt, die den Arbeitsalltag erleichtern sowie einen Einblick in die Funktionsweise gegeben.

Seminarziel:

Ziel des Seminars ist die Vermittlung folgender Fähigkeiten:

- Aufbau, Anschluss und Verschaltung der Open.Room-Hardware verstehen
- Fehlersuche an der Hardware durchführen
- Austausch von Modulen
- Meldungen und Störungen erkennen, eingrenzen und beheben
- Projektsoftware auf Ihren PC laden und von diesem aus sichern
- Software in die Open.Room-Station übertragen/synchronisieren
- Schaltzeiten auslesen, verändern sowie Sondernutzungen eingeben
- Die Systemzeit einstellen
- Das Grundprinzip der grafischen Programmierung verstehen
- Ein- und Ausgänge parametrieren (Arbeits-/Ruhestrom, Messbereiche)
- Grundfunktionen der Programmieroberfläche PMC_Studio bedienen
- Parameter von Funktionsbausteinen betrachten und ändern

Semindauer:

2 Tage, jeweils von 09.00 Uhr - 16.30 Uhr inklusive Verpflegung 18400

Seminarort:

Neuberger Gebäudeautomation GmbH
- Schulungszentrum -
Oberer Kaiserweg 6
91541 Rothenburg ob der Tauber



Raumautomationssystem. Open.Room.

AUFBAUSEMINAR: BEDIENEN UND PROGRAMMIEREN

Programmierungsumgebung:

PMC_Studio (aktuellste Version)

Voraussetzungen:

Teilnahme am

GRUNDLAGESEMINAR

(Beobachten und Bedienen)

Raumautomationssystem Open.Room

oder

vergleichbare (Vor-)Kenntnisse

Zielgruppe:

Das Seminar richtet sich an Programmierer, die das Raumautomationssystem Open.Room in Betrieb nehmen, erweitern und betreuen.

Teilnehmerzahl:

Maximal 9 Personen

Seminarinhalte:

Vermittelt werden die sichere Handhabung des Raumautomationssystems Open.Room und das Grundverständnis der Programmierung. Außerdem werden die Teilnehmer in die Lage versetzt, kleine Änderungen selbstständig durchzuführen und Informationspunkte an die Gebäudeleittechnik zu übergeben.

Seminarziel:

Ziel des Seminars ist die Vermittlung folgender Fähigkeiten:

- Überblick über den Systemaufbau erhalten
- Sichere Bedienung des Systems
- Verwaltung der Projektsoftware
- Module hard- und softwareseitig nachrüsten
- Durchführung von Firmware- und Bibliotheks-Updates
- Parametrierung und Nutzung der integrierten Funktionen
- Digitale und analoge Werte mittels der grafischen Programmierung verarbeiten
- Einstellungen der Funktionsbausteine verstehen, ändern und optimieren
- Einfache Steuerungen und Regelungen eigenständig erstellen
- Informationspunkte an die Gebäudeleittechnik übergeben
- Weiterführende Funktionen der Schaltuhr bedienen
- Programmiersoftware PMC_Studio bedienen und konfigurieren
- Inbetriebnahme- und Programmierhilfen in PMC_Studio verwenden
- Einbindung von Bussystemen in PMC_Studio umsetzen

Semindauer:

2,5 Tage, jeweils

von 09.00 Uhr - 16.30 Uhr bzw.

von 09.00 Uhr - 12.00 Uhr

inklusive Verpflegung

Seminarort:

Neuberger Gebäudeautomation GmbH

- Schulungszentrum -

Oberer Kaiserweg 6

91541 Rothenburg ob der Tauber

Raumautomationssystem. RoomDesigner.

ANWENDERSEMINAR: GRUNDLAGEN UND KONFIGURATION

ProGrafNT-Komponente:

RoomDesigner (aktuellste Version)

Voraussetzungen:

Teilnahme am

AUFBAUSEMINAR

(Bedienen und Programmieren)

Raumautomationssystem Open.Room

sowie am

AUFBAUSEMINAR

(Bedienen und Konfigurieren)

Gebäudeleittechnik und

Monitoringsystem ProGrafNT

oder

vergleichbare (Vor-)Kenntnisse

Zielgruppe:

Das Seminar richtet sich an Administratoren, die das Raumautomationssystem Open.Room in Kombination mit der ProGrafNT-Komponente PG_RoomDesigner erweitern und betreuen.

Teilnehmerzahl:

Maximal 6 Personen

Seminarinhalte:

Vermittelt wird die sichere Bedienung der Programmkomponenten PG_RoomDesigner. Es werden kleine Anpassungsmöglichkeiten und ein Einblick in das Zusammenspiel von PMC_Studio und der Gebäudeleittechnik aufgezeigt.

Seminarziel:

Ziel des Seminars ist die Vermittlung folgender Fähigkeiten:

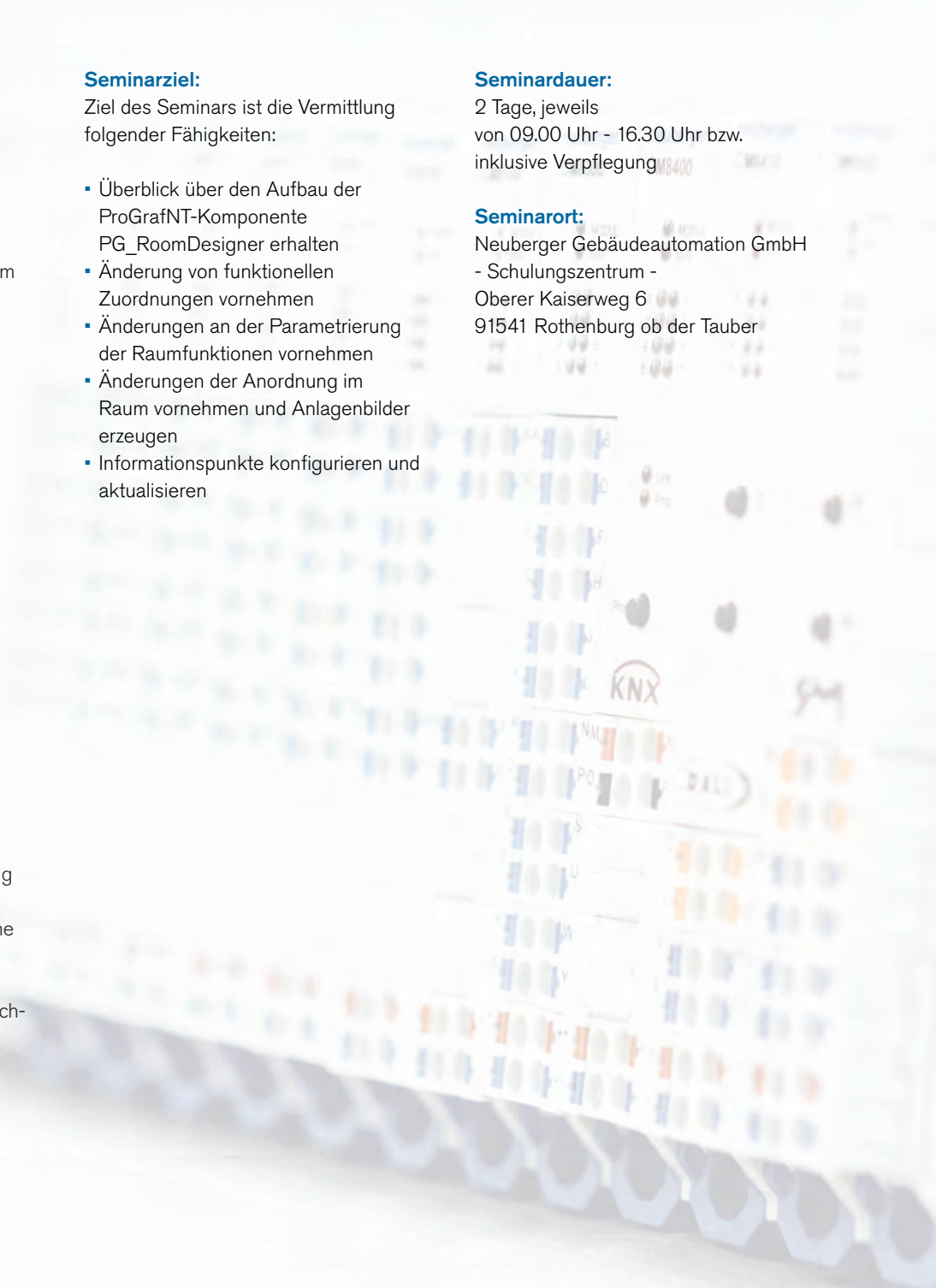
- Überblick über den Aufbau der ProGrafNT-Komponente PG_RoomDesigner erhalten
- Änderung von funktionellen Zuordnungen vornehmen
- Änderungen an der Parametrierung der Raumfunktionen vornehmen
- Änderungen der Anordnung im Raum vornehmen und Anlagenbilder erzeugen
- Informationspunkte konfigurieren und aktualisieren

Seminardauer:

2 Tage, jeweils von 09.00 Uhr - 16.30 Uhr bzw. inklusive Verpflegung 18400

Seminarort:

Neuberger Gebäudeautomation GmbH
- Schulungszentrum -
Oberer Kaiserweg 6
91541 Rothenburg ob der Tauber





ZIELGRUPPENORIENTIERT

Das Seminarprogramm von Neuberger wendet sich an Anlagenbetreuer, Programmierer und Administratoren.

Neuberger Seminare.

Auf einen Blick.

	Zielgruppe			Schwierigkeitsgrad	Seminardauer	Maximale Teilnehmerzahl	Termine*
	Anlagenbetreuer	Programmierer	Administratoren				
Gebäudeleittechnik und Monitoringsystem							
ProGrafNT - Grundlagenseminar: Beobachten und Bedienen	X		X	leicht	2 Tage	12 Personen	feste Termine
ProGrafNT - Aufbauseminar: Bedienen und Konfigurieren	X		X	mittel	2,5 Tage	9 Personen	feste Termine
ProGrafNT - Vertiefungsseminar: Konfigurieren und Administrieren			X	schwer	Projektspezifische Durchführung - Termine und weitere Informationen auf Anfrage		
Automationsstation							
PMC2 - Grundlagenseminar: Beobachten und Bedienen	X	X		leicht	2 Tage	12 Personen	feste Termine
PMC2 - Aufbauseminar: Bedienen und Programmieren		X		mittel	2,5 Tage	9 Personen	feste Termine
PMC2 - Vertiefungsseminar: Programmieren und Administrieren		X	X	schwer	2 Tage	6 Personen	feste Termine
Raumautomationssystem							
Open.Room - Grundlagenseminar: Beobachten und Bedienen	X	X		leicht	2 Tage	12 Personen	feste Termine
Open.Room - Aufbauseminar: Bedienen und Programmieren		X		mittel	2,5 Tage	9 Personen	feste Termine
RoomDesigner - Anwenderseminar: Grundlagen und Konfiguration		X	X	schwer	2 Tage	6 Personen	feste Termine

* Aktuelle Schulungstermine unter www.neuberger.net/schulung



Ihr Kontakt rund um das Thema Neuberger-Seminare

Neuberger Gebäudeautomation GmbH • Seminare und Schulungen • Oberer Kaiserweg 6 • 91541 Rothenburg o.d.T.
 Telefon: +49 (0)9861 402-124 • E-Mail: schulung@neuberger.net



SEMINARUNTERLAGEN

In allen Seminaren und Schulungen werden sorgfältig ausgearbeitete Unterlagen, die den Seminarinhalt dokumentieren und sich zum späteren Nachschlagen eignen, ausgegeben.

Kleingedrucktes.

Seminarbedingungen.

Anmeldung und Buchung

Bitte melden Sie sich schriftlich an. Nutzen Sie dazu das Anmeldeformular auf unserer Homepage. Lassen Sie uns dieses entweder per **E-Mail unter schulung@neuberger.net** oder per **Fax unter +49 (0)9861 402-111** zukommen. Melden Sie sich bitte frühzeitig an, da nur ein begrenztes Kontingent an Seminarplätzen zur Verfügung steht.

Nach Eingang Ihrer Anmeldung erhalten Sie eine Anmeldebestätigung. Mit der Bestätigung durch uns gilt die Anmeldung als verbindlich. Alle eingehenden Anmeldungen werden in der Reihenfolge des Eingangs berücksichtigt. Sollte das gebuchte Seminar bereits belegt sein, setzen wir uns mit Ihnen in Verbindung. Wir behalten uns das Recht vor, Teilnehmende abzulehnen oder aus wichtigem Grund auszuschließen.

Schulungsort

Soweit nicht anderweitig vereinbart finden die Seminare im Schulungszentrum der Neuberger Gebäudeautomation GmbH Oberer Kaiserweg 6 91541 Rothenburg ob der Tauber statt.

Zahlungsbedingungen

Soweit nicht anderweitig vereinbart erhalten Sie von uns eine Rechnung. Die Kosten verstehen sich zuzüglich der jeweils gültigen Mehrwertsteuer. In den

Seminargebühren enthalten sind Schulungsunterlagen, Mittagessen sowie Getränke während der Seminardauer.

Stornierung und Nichtantritt

Eine Anmeldung kann jederzeit und in schriftlicher Form widerrufen werden. Bei unangemeldetem Fernbleiben wird die gesamte Seminargebühr erhoben. Wird für den gleichen Seminartermin eine Ersatzperson benannt, erfolgt keine Berechnung der Ausfallkosten.

Absage

Das Seminar kann seitens Neuberger abgesagt werden, wenn

- die Mindestzahl der Teilnehmer nicht erreicht wird
- die Schulung aus wichtigen Gründen (z.B. Krankheit des Referenten, höhere Gewalt) ausfallen muss.

Alle Teilnehmer werden über die Absage umgehend informiert und erhalten -sofern möglich- einen Vorschlag für einen Alternativtermin. Weitere Ansprüche darüber hinaus bestehen nicht.

Reise und Unterbringung

Die An- und Abreise erfolgt auf eigene Kosten und eigenes Risiko des Teilnehmenden.

Auf Wunsch buchen wir gerne die Übernachtungen in einem unserer Vertragshotels. Bitte teilen Sie uns dies auf dem Anmeldeformular unter dem Punkt „Hotelreservierung“ entsprechend mit.

Urheberrecht

Die Rechte an den in den Seminaren zur Verfügung gestellten Unterlagen und Materialien (wie zum Beispiel Handouts, Übungen, Fallstudien etc.) liegen ausschließlich bei der Neuberger Gebäudeautomation GmbH. Sowohl gedruckte als auch digital zur Verfügung gestellte Unterlagen dürfen grundsätzlich nicht kopiert, in anderer Weise vervielfältigt oder an Dritte weitergegeben werden. Zudem bedarf jede kommerzielle Verwendung der schriftlichen Zustimmung bzw. Einwilligung der Neuberger Gebäudeautomation GmbH.

Datenschutz

Mit der Anmeldung erklärt sich der Teilnehmer einverstanden, dass die Daten gemäß den Bestimmungen der Datenschutz Grundverordnung (DSGVO) elektronisch gespeichert und zweckbestimmt verarbeitet werden. Die Einwilligung kann jederzeit schriftlich unter datenschutz@neuberger.net widerrufen werden.

Änderungen vorbehalten!
Rothenburg ob der Tauber
Stand: 05.2023

Neuberger
Gebäudeautomation GmbH
Oberer Kaiserweg 6
91541 Rothenburg o.d.T.
Telefon: +49 9861 402-0
Telefax: +49 9861 402-333
E-Mail: info@neuberger.net
Internet: www.neuberger.net

Alles aus einer Hand

Neuberger, gegründet 1968, ist hoch qualifizierter Anbieter von Produkten und Lösungen für die Gebäudeautomation und Pharmaindustrie.

Seit 1995 gehört Neuberger zur Weishaupt Gruppe und liefert Alles aus einer Hand: Planung, Produkte, Software, Installation, Inbetriebnahme, Wartung und Service 24 h / 7 Tage.

Neuberger Gebäudeautomation ermöglicht höchste Effizienz im Verbund aller technischen Systeme.



Firmensitz Rothenburg ob der Tauber